

# POSTERfix<sup>®</sup>

COMUNICACIÓN VISUAL | PLV



**Un sistema,**  
todas las soluciones

# POSTERfix®

ONE SYSTEM,  
ALL SOLUTIONS



**FABRICADO EN ESPAÑA** |  
*MADE IN SPAIN*

**SISTEMA PATENTADO**  
*PATENTED SYSTEM*

## EL SOPORTE PARA LA CARTELERÍA MÁS VERSÁTIL

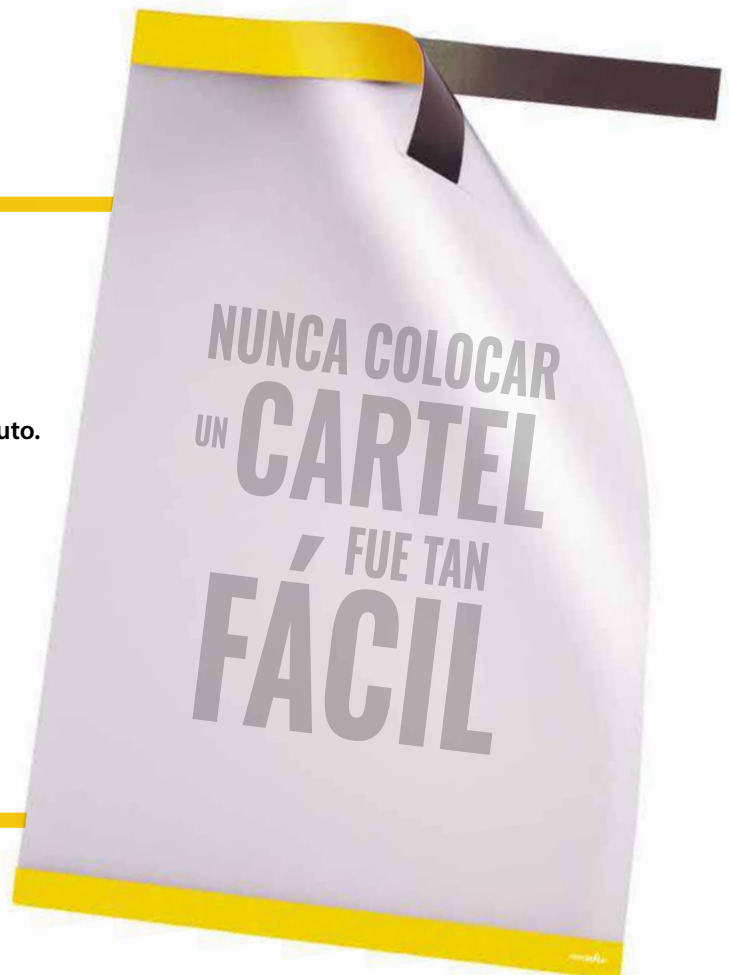
*THE MOST VERSATILE DISPLAY SYSTEM  
FOR YOUR COMMUNICATION*

Fabricando nuestros propios productos podemos garantizar su calidad final y la entrega en los tiempos adecuados.

*Our products are entirely manufactured in our factory, so their quality and delivery time are 100% guaranteed.*



- › Disponible en todos los tamaños.  
*Available in all sizes.*
- › Fácil cambio de documento.  
*Easy document change.*
- › Se instala sin herramientas y en menos de un minuto.  
*Mounted in less than a minute, no tools required.*
- › Estándar o personalizado a todo color.  
*Standard or full colour customised.*
- › Reposicionable, no deja residuos.  
*Repositionable and leaves NO residue.*
- › Fabricado con materiales de alta calidad.  
*Made with the best quality raw materials.*
- › Sobre cristal, doble visión.  
*Double-sided display on glass.*





# Preparamos tus proyectos

# A MEDIDA

Customised projects

Somos capaces de adaptar PosterFix® en cualquier tipo de proyecto que tengas pensado, solo tienes que contactarnos y, ¡nosotros le daremos forma a la idea!

*We can adapt PosterFix® to any project in customer's mind, just let us know, and we will make it come true!*

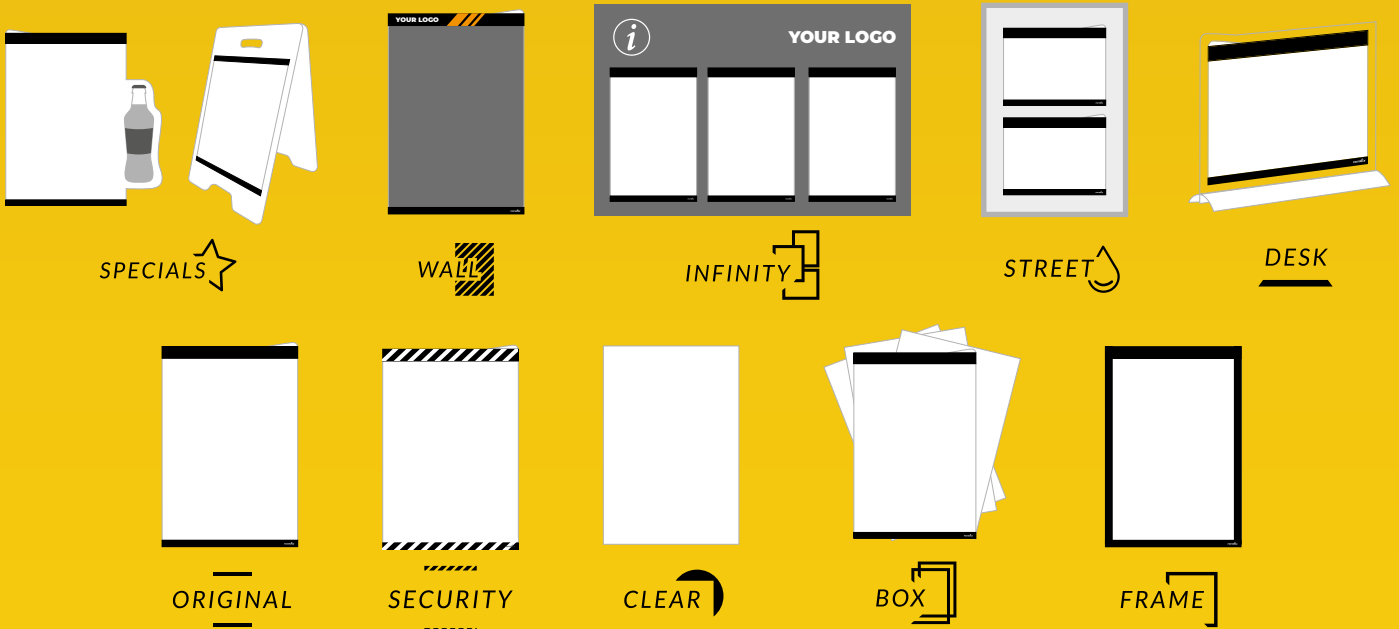


# ELIGE EL POSTERFIX®

que más se ajuste a lo que buscas...

Find out the PosterFix® that most suits you...

¡Conoce la gama completa de PosterFix®!  
Learn about the PosterFix® full range



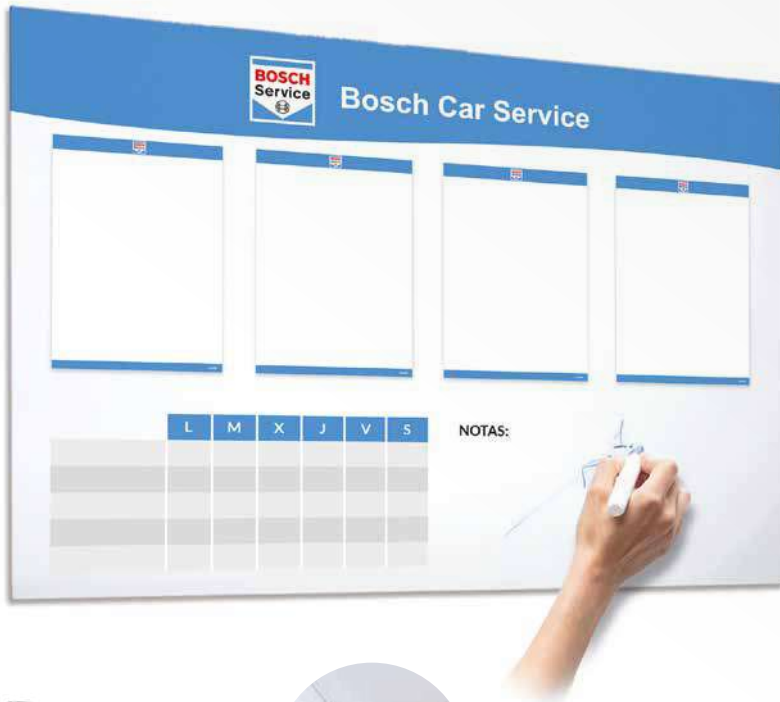
-  Cierre magnético  
Magnetic closure
-  Cierre con adhesivo  
Adhesive closure
-  Adhesivo removible  
Removable adhesive
-  Personalizable  
Fully customizable
-  Bandas transparentes  
Clear stripes
-  Alta frecuencia de cambio  
High rate of change
-  Media frecuencia de cambio  
Half rate of change
-  Baja frecuencia de cambio  
Low rate of change

# POSTERfix®

## SPECIALS

Combina PosterFix® con otros soportes de PLV y consigue una comunicación más versátil y duradera.

Combine PosterFix® with different POS displays and make your communication more versatile and permanent.



**NUEVO**  
— new —

# POSTERfix® WALL



**Ideal para todo tipo de superficies rugosas**  
IDEAL FOR ALL TYPES OF ROUGH SURFACES



Soporte rígido totalmente personalizable.

Fully customisable rigid support.

Sin cartel  
Without poster

**NUNCA VOLVERÁS A TENER UN DISPLAY SIN TU MARCA,**  
ya que por sí solo es una herramienta de comunicación.

YOUR BRAND IS ALWAYS PRESENT IN YOUR DISPLAY



Con cartel  
With poster

# POSTERfix®

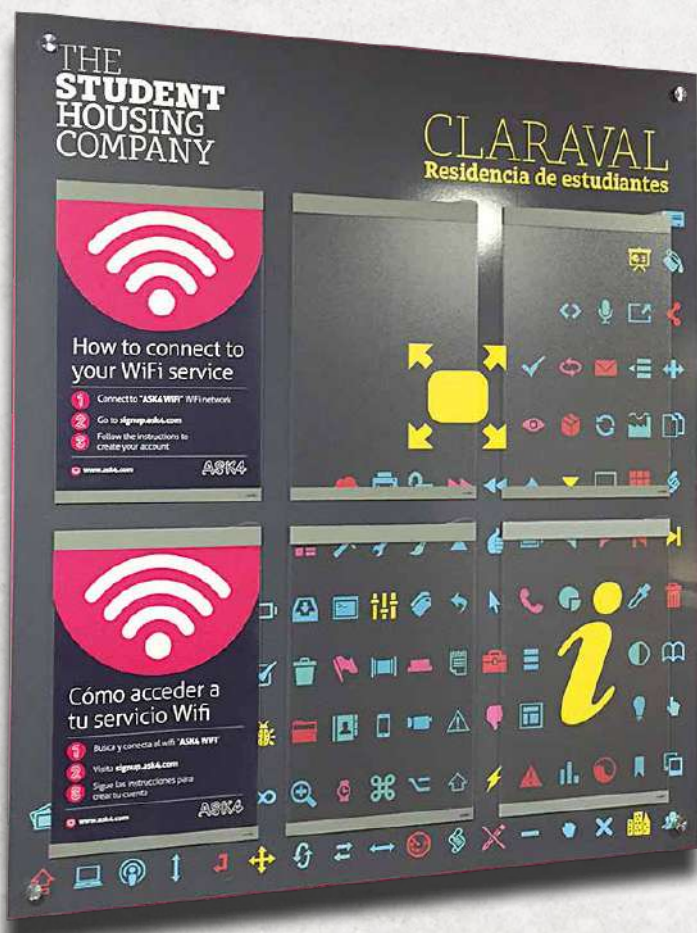
## INFINITY

**Diseña tus propios displays,** podrás desarrollar un producto único que te permita exponer los documentos necesarios para cada zona cuidando tu imagen corporativa.

*Design your own displays, develop an unique product that allows you to place the necessary documents in any place enhancing your brand image.*

### OPERACIONES Y ESTACIÓN COMANDO

**¡Juntos hacemos grande Burger King!**



# POSTERfix<sup>®</sup> STREET

NUEVO  
— new —

Una solución perfecta para uso en exteriores por su gran resistencia a la intemperie, al calor y al agua.

Con posibilidad de colocarlo fijo en la pared o sobre soportes móviles, tales como atriles o caballetes.

*A perfect solution as outdoor sign thanks to its high weather, heat and water resistance.*

*Wall fixing and possibility to mount on other portable POS elements.*



Marco de aluminio  
en color plata

*Silver-colored aluminum frame*

PosterFix<sup>®</sup>  
personalizable  
*Customisable  
PosterFix<sup>®</sup>*

Fondo  
personalizable  
*Customisable  
background*

Lámina de policarbonato  
compacto UV

*UV-resistant compact PC sheet*



# POSTERfix®

## DESK

Personaliza tu PosterFix® Sobremesa a todo color y formas especiales.

*Full colour customised PosterFix® Desk and special shapes.*

- › Colores estándar, personalizados y trabajos especiales.
- › *Standard colours, customised and special projects.*



**FACILITA  
EL ENVÍO  
FRIENDLY  
SHIPPING**





# POSTERfix®

## ORIGINAL

PosterFix®  
ORIGINAL video



› Colores estándar  
Standard Colors



› Disponible en cualquier tamaño  
Available in any size

› Horizontal y vertical  
Landscape and portrait



## Bandas

# PERSONALIZABLES

### CUSTOMISABLE STRIPES

- › PosterFix® personalizado a todo color por ambas caras con logos, imágenes... en cualquier formato.
- › Disponible desde 10 uds.

- › PosterFix® Full colour customised on both sides and in any sizes.
- › Available from 10 units.

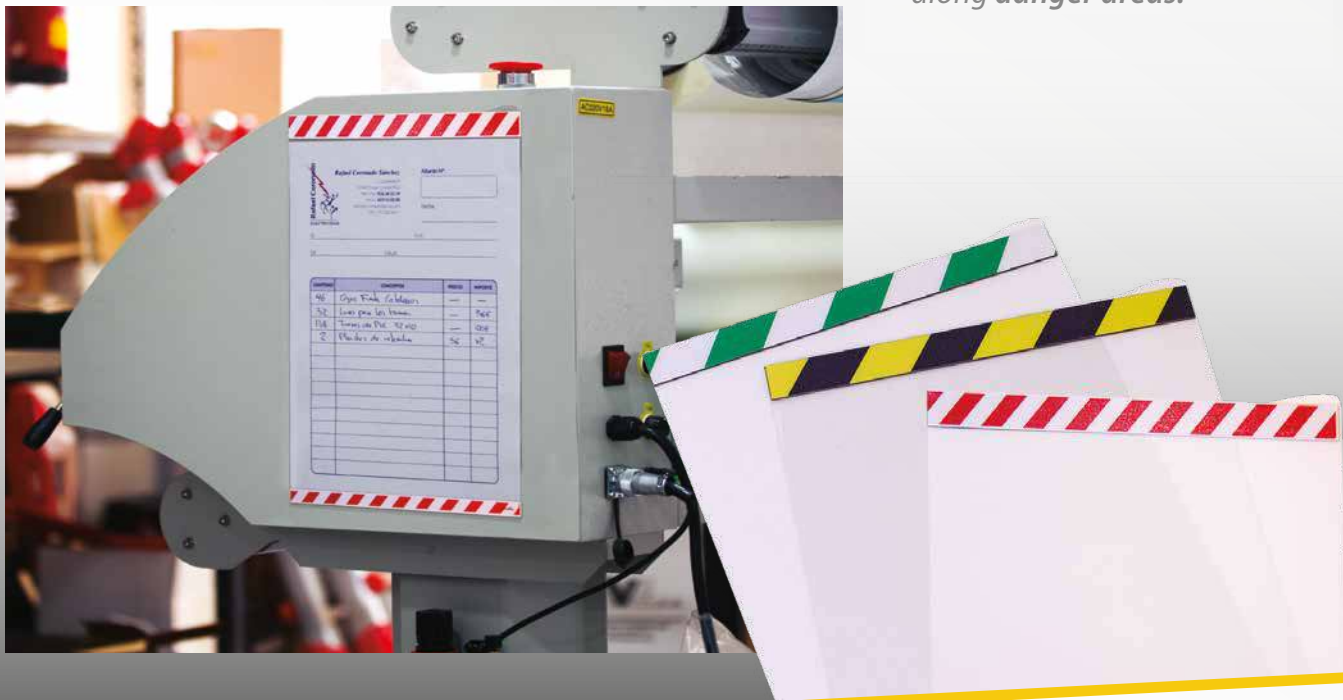


# POSTERfix®

## SECURITY

Perfecto para aportar un plus de seguridad e identificar áreas de riesgo.

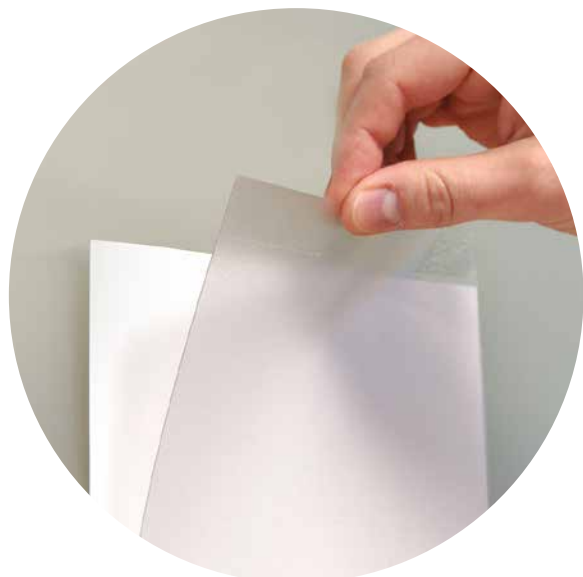
*Perfect for communicating along danger areas.*



PosterFix®  
CLEAR video

# POSTERfix®

## CLEAR



- › Sin imanes y con adhesivo removible.
- › Transparente. Rápido y fácil de instalar.
- › Reposicionable, NO deja residuos.

- › *Adhesive closure, no magnets.*
- › *Clear Strips. Quick and easy to install.*
- › *Repositionable, leaves NO residue..*

# POSTERfix® BOX

PosterFix® ideal para contener  
varios documentos en su interior.

PosterFix® ideal for holding different  
documents in it.

Ahora con  
**MÁS CAPACIDAD**  
NOW WITH MORE CAPACITY

ELIGE  
EL NÚMERO  
DE HOJAS  
CHOOSE THE NR.  
OF SHEETS

**NUEVO**  
— new —



# POSTERfix<sup>®</sup>

## FRAME

PosterFix<sup>®</sup>  
FRAME video



Presenta tu comunicación en formato vertical u horizontal, según lo necesites, gracias a su adhesivo removible.

*Display your messages in portrait or landscape orientation when needed, thanks to its removable adhesive.*

**HORIZONTAL  
& VERTICAL**



# POSTERfix®

La forma más sencilla  
de tener un display de

# GRAN FORMATO

THE EASIEST WAY TO DISPLAY YOUR  
POSTERS IN LARGE FORMAT

PosterFix® es ideal para tu cartelería  
de gran formato. Úsalo con tus carteles  
de 50 x 70 cm, 70 x 100 cm, A2, A1, A0 o  
mucho más grande. ¡CONSÚLTENOS!

PosterFix® is ideal for large size signage.  
Use it for 50 x 70 cm, 70 x 100 cm, A2, A1, A0  
or even larger posters. CONTACT US!



**Facilidad de instalación.**  
*Easy installation.*



**Comodidad de uso.**  
*User-friendly.*



**Rapidez en el cambio de carteles.**  
*Easy to change and update signage.*



**Gran durabilidad.**  
*High durability.*

# GALERÍA / GALLERY



**IDEAL PARA**  
*IDEAL FOR*

Escaparates  
Supermercados  
Hospitales  
Franquicias  
Inmobiliarias  
Agencias de Viaje  
Oficinas  
Bancos  
Hoteles  
Colegios

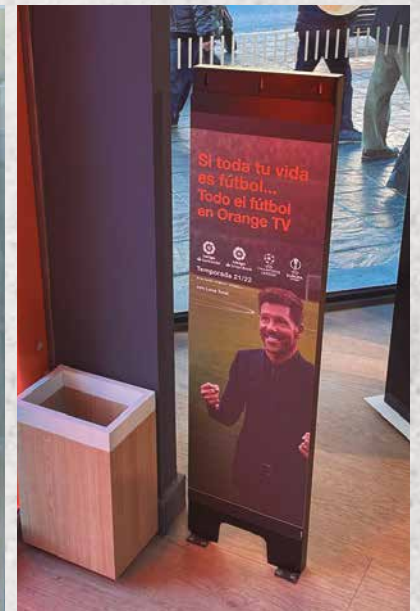
*High Street Shops*  
*Supermarkets*  
*Hospitals*  
*Franchising*  
*Estate Agents*  
*Travel Agencies*  
*Offices*  
*Banks*  
*Hotels*  
*Schools*

**...y muchos más**

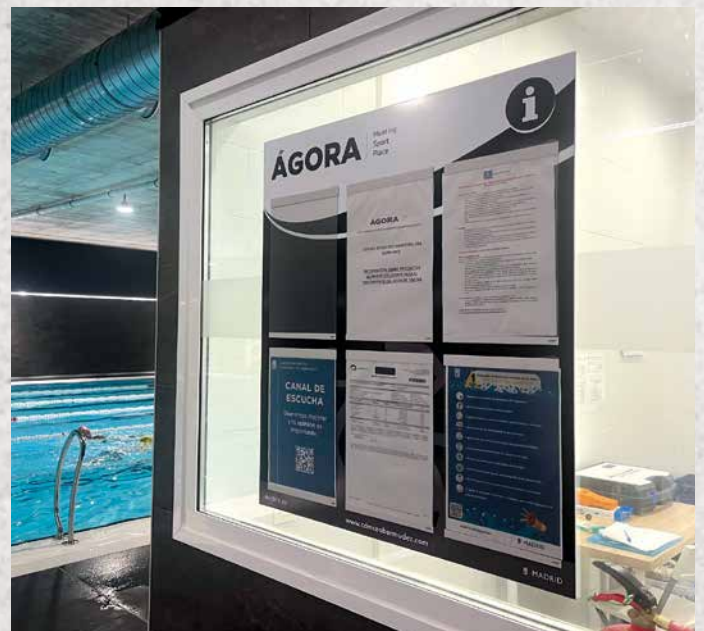
*...and much more*



# GALERÍA / GALLERY



# GALERÍA / GALLERY







# Más de 20 años ofreciendo soluciones en Retail

OVER 20 YEARS INSPIRING SOLUTIONS FOR RETAIL



PosterFix® está presente  
en las principales  
**FERIAS INTERNACIONALES  
DEL RETAIL Y EN MÁS  
DE 30 PAÍSES.**

*PosterFix® is present  
in over 30 countries.*



# SOMOS ECOFRIENDLY

Trabajamos por un desarrollo sostenible

## COMPROMETIDOS CON:

- › Plantear **soluciones sostenibles** a nuestros clientes.
- › Reducir el **impacto medioambiental** con materiales alternativos y ecológicos.
- › Aumentar la **eficacia energética** para ahorrar y reducir el impacto ambiental.
- › Seleccionar **proveedores que coincidan** en la forma de gestionar los condicionantes medioambientales.
- › La búsqueda de nuevos **materiales más ecológicos**, más sostenibles y biodegradables.
- › **Minimizar desperdicio** en producción.
- › Utilizar **embalajes de material reciclado**.
- › **Reciclar plástico y cartón**.
- › Imprimir mediante **tintas ecológicas**.

## COMMITTED TO:

- › **Propose sustainable solutions** to our clients.
- › **Reduce the environmental impact** with alternative and ecological materials.
- › **Increase energy efficiency** to save and reduce environmental impact.
- › **Select suppliers that coincide** in the way of managing environmental conditions.
- › **The search for new, more ecological**, more sustainable and biodegradable materials.
- › **Minimize waste** in production.
- › Use of **recycled material packaging**.
- › **Recycle plastic and cardboard**.
- › Print using **ecological inks**.

Comprometidos  
con el medio ambiente  
para disfrutar de un **mundo más limpio**



# POSTERfix®

COMUNICACIÓN VISUAL | PLV

C/ Pío Font y Quer, 29  
28806 Alcalá de Henares, Madrid - España

 +34 91 883 18 11  +34 91 882 50 55

[info@posterfix.es](mailto:info@posterfix.es)  
[www.posterfix.es](http://www.posterfix.es)

UNA EMPRESA DE / AN AP GROUP COMPANY

